


BILAN D'ACTIVITÉ **2023**



LES SERVICES D'INCENDIE ET DE SECOURS DU HAUT-RHIN

Un corps départemental de sapeurs-pompiers comprenant :

1 
CTA/CODIS

3 
centres de secours principaux

30 
centres de secours dont 8 CS Renforcés

8 
centres de première intervention dont 5 CPI Renforcés

&

150 
centres de première intervention communaux

16 
centres de première intervention intercommunaux

ACTIVITÉS DU CŒUR DE MÉTIER



PRÉVENTION DES RISQUES INCENDIE

906
visites dans les établissements recevant du public (ERP) et les immeubles de grande hauteur (IGH), dont **597** visites de contrôle périodiques

356
études de dossiers d'urbanisme relatifs aux bâtiments à usage professionnel (134) et à l'habitation (222)

751
études de dossiers d'autorisations de travaux dans les établissements recevant du public et les immeubles de grande hauteur

11
études de dossiers d'installations classées

753
études de dossiers d'autorisation de travaux d'établissements de 5^{ème} catégorie sans locaux à sommeil

23
présidences de jurys SSIAP (service de sécurité incendie et d'assistance à personnes)

PRÉVISION OPÉRATIONNELLE

Défense extérieure contre l'incendie

Suivi des **33 295** points d'eau incendie du département

Planification opérationnelle

- Suivi et mise à jour de **179** plans d'établissements répertoriés
- Participation à **28** exercices d'envergure dont 2 exercices ORSEC terrain et 2 exercices ORSEC cadres.

Conseil aux maires et industriels en matière d'amélioration de la défense incendie

Suivi des plans de secours

- 2** dispositions générales ORSEC (organisation de la réponse de sécurité civile)
- 25** dispositions spécifiques ORSEC
- 37** autres plans (plans particuliers d'intervention et plans de secours)

EFFECTIFS DES SPÉCIALISTES



Le SIS 68 dispose d'équipes spécialisées pour faire face aux risques particuliers.

- ☛ **Risque radiologique :**
68 spécialistes
- ☛ **Sauvetage et déblaiement - USAR :**
119 spécialistes
- ☛ **Secours en milieu périlleux et montagne :**
78 spécialistes
- ☛ **Première intervention en montagne :**
80 spécialistes
- ☛ **Équipe animalière :**
73 spécialistes
- ☛ **Équipe cynotechnique :**
6 binômes maître/chien
- ☛ **Risque chimique :**
150 spécialistes
- ☛ **Plongeurs :**
28 spécialistes
- ☛ **Sauveteurs aquatiques de surface :**
37 spécialistes
- ☛ **Feux de forêt :**
411 spécialistes

Activités des spécialistes

Interventions ayant nécessité

l'engagement des équipes spécialisées

Spé - Chimique	115
Spé - Cynotechnique	113
Spé - Milieu aquatique	41
Spé - Animalière	84
Spé - Milieu périlleux	40
Spé - Montagne	273
Spé - Radiologique	12
Spé - Sauvetage déblaiement - USAR	44
Conseillers techniques risque électrique	34
Conseillers techniques secours routier	27
Feux de forêt	48
Drone	25
Total des engagements	856

+9 % par rapport à 2022

SAPEURS-POMPIERS MOBILISABLES EN MOINS DE 10 MINUTES :

(incluant les centres du Corps Départemental et les CPI non intégrés disposant de la gestion individuelle)

544 SP

en moyenne en journée
la semaine

1 200 SP

en moyenne la nuit
et le week-end

DÉLAIS D'ARRIVÉE SUR LES LIEUX

pour les interventions secours d'urgence aux personnes

Sur Colmar – Mulhouse – St-Louis

- ☛ Un premier engin sur les lieux **en moins de 10 min** en moyenne après traitement de l'alerte

Sur le reste du département :

- ☛ Un premier engin sur les lieux **en 13 min** en moyenne après traitement de l'alerte



39 875 VICTIMES PRISES EN CHARGE

-2 % par rapport à 2022

ACTIVITÉ OPÉRATIONNELLE DE LA SOUS-DIRECTION SANTÉ

252

interventions médicales
du SSSM dont

51

interventions hélicoptérées

10

interventions
des vétérinaires

5 083

interventions
paramédicales dont

33

soutiens sanitaires aux
équipes engagées

&

29

interventions
des pharmaciens

ACTIVITÉS DES FONCTIONS SUPPORTS



FINANCES

Compte administratif 2023 (SIS)

69 313 153 € dont : 9 353 998 € en section d'investissement
59 959 155 € en section de fonctionnement

Coût de fonctionnement du service rendu par habitant : 68,09 €* (Moyenne nationale 78,23€)

PROVENANCE DES RECETTES RÉELLES D'INVESTISSEMENT :

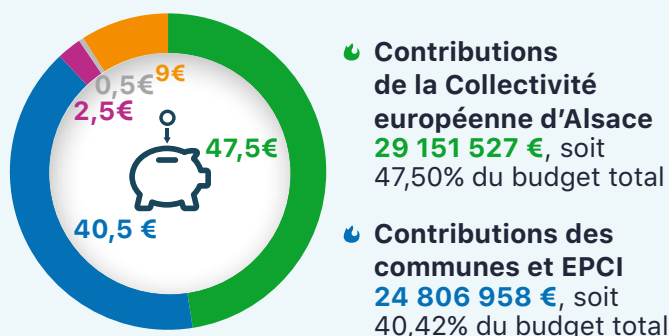
2 000 000 € de subvention d'investissement de la part de la CeA
1 489 794 € au titre du Fonds de Compensation de la TVA (FCTVA)
300 000 € de recours à l'emprunt
146 474 € 1^{er} versement FEDER. Programmation 2021-2027
déploiement outils numériques
50 000 € de subvention France Relance – dossier cyber sécurité
37 200 € de subvention programme DEMAT'ADS
5 796 € de subvention INTERREG fonds européens
Total : 4 029 264 €

PROVENANCE DES RECETTES RÉELLES DE FONCTIONNEMENT :

27 151 527 € versés par la Collectivité européenne d'Alsace, soit **52,26 %** des contributions acquittées par les collectivités
24 806 958 € versés par les communes et EPCI, soit **47,74 %** des contributions acquittées par les collectivités
5 379 836 € d'autres recettes
Total : 57 338 321 €

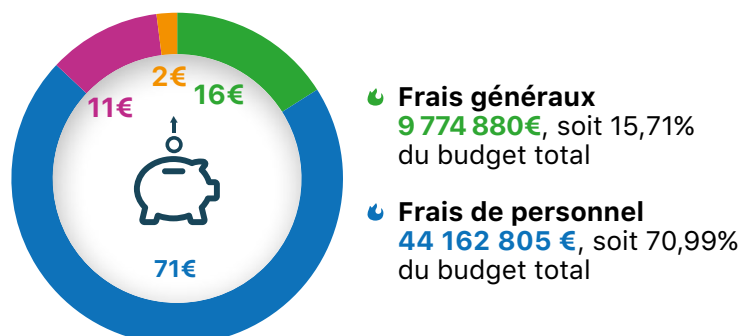
*Dépenses réelles de fonctionnement divisées par le nombre d'habitants (source DGF – 795 098)

Pour 100 €, le SIS 68 reçoit :



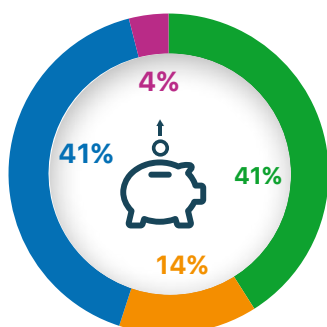
- Contributions de la Collectivité européenne d'Alsace **29 151 527 €**, soit 47,50% du budget total
- Contributions des communes et EPCI **24 806 958 €**, soit 40,42% du budget total
- Fonds de compensation de la TVA (FCTVA) **1 489 794 €**, soit 2,43% du budget total
- Recours à l'emprunt **300 000 €**, soit 0,49% du budget total
- Autres recettes **5 619 306 €**, soit 9,16% du budget total

Pour 100 €, le SIS 68 dépense :



- Frais généraux **9 774 880 €**, soit 15,71% du budget total
- Frais de personnel **44 162 805 €**, soit 70,99% du budget total
- Etudes - travaux - achat de matériel - véhicules - réseaux et transmission **7 010 933 €**, soit 11,27% du budget total
- Annuité de la dette **1 258 268 €**, soit 2,02% du budget total

COMMANDE PUBLIQUE



167 marchés instruits

- Marchés de travaux **1 837 678,80 € HT**
- Marchés de services **614 575,91 € HT**
- Marchés de fournitures **1 808 508,10 € HT**
- Marchés de prestations intellectuelles : **185 579,97 € HT**

Montant global des marchés publics conclus et exécutés en 2023 : **4 446 342,70 € HT**

RESSOURCES HUMAINES

4 696 personnels à votre service :



SAPEURS-POMPIERS PROFESSIONNELS

430 SPP

- dont 324 avec un double-engagement

SAPEURS-POMPIERS VOLONTAIRES

4 143 SPV

- dont 1 615 engagés au corps départemental (CD)
- dont 2 106 engagés dans un corps communal ou intercommunal (CC)
- dont 422 avec un double-engagement CD et CC

Total : 4 573 sapeurs-pompiers

- dont personnels du SSSM : 3 médecins SPP, 1 pharmacienne SPP, 1 cadre de santé SPP et 202 SPV répartis en 57 médecins, 1 médecin agréé, 122 infirmiers, 9 pharmaciens, 3 vétérinaires, 3 experts psychologues.

123 personnels administratifs, techniques et spécialisés (PATS) dont : 65 agents administratifs, 51 agents techniques, 2 agents de la filière médico-sociale, 4 apprentis, 1 contrat de projet.

Et pour assurer la relève

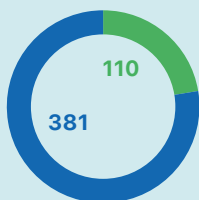
1 241 jeunes sapeurs-pompiers dont **440** jeunes filles répartis en 68 sections associatives sous l'égide de l'Union départementale des sapeurs-pompiers du Haut-Rhin, encadrés par 578 animateurs et 285 aides-animateurs. A noter également l'existence de l'option JSP dans 7 collèges.

FORMATION

Interne

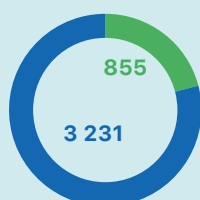
Externe

Organisation des Sessions



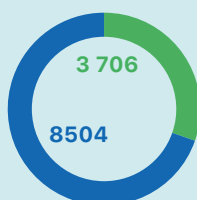
■ Groupement Formation et Activités Physques

Stagiaires



■ Groupement de Coordination des Unités Opérationnelles

Journées



50 Formateurs

45 Sites de formation

621 agents formés à l'extérieur du SIS 68, soit : 238 sessions de formation totalisant 3 064 journées stagiaires.



DÉVELOPPEMENT DU VOLONTARIAT

13,41 ans

Durée moyenne d'engagement d'un SPV

20,70 %

Taux de féminisation des SPV

- 314 conventions employeurs / SIS 68 signées depuis 2015
- 162 conventions actives dont 31 nouvelles conventions signées en 2023
- 472 sapeurs-pompiers bénéficiaires d'autorisations d'absences

LABEL EMPLOYEUR PARTENAIRE

SERVICE DE SANTÉ ET DE SECOURS MÉDICAL

3 672 visites médicales

538 visites au profit des SPP et PATS
3 134 visites au profit des SPV et JSP

354 actions de soutien psychologique

dont : 292 actions de soutien individuel, 10 actions de soutien collectif, 28 actions de conseil, 24 gestions de pré-alerte.

175 Bilans d'Impact Psychologique traités, 63 actions de formation.

7 092

kits pharmaceutiques contrôlés et reconditionnés

RESSOURCES LOGISTIQUES



FLOTTE OPÉRATIONNELLE



SIS

498

engins

42

remorques

30

cellules

Dont :

- 62 VSAV (véhicules de secours et d'assistance aux victimes)
- 21 moyens élévateurs aériens
- 64 véhicules incendie dont 28 véhicules mixtes incendie et secours routier
- 27 véhicules feux de forêt
- 5 véhicules de secours routier
- 51 véhicules spécialisés et de soutien

Corps communaux

478 engins*

* Données non consolidées

PARC IMMOBILIER

SIS

- La direction départementale basée à Colmar
- Une plateforme logistique basée à Ensisheim
- 3 centres de secours principaux (Colmar - Mulhouse - St-Louis)
- 30 centres de secours (8 centres de secours renforcés et 22 centres de secours)
- 8 centres de première intervention (5 centres de première intervention renforcés et 3 centres de première intervention)

Ces 43 entités sont réparties sur 48 implantations géographiques, soit 95 715 m² de surface de plancher dont 67 767 m² de surface utile, implantées sur 25,5 hectares de terrains.

Corps communaux

179 casernements*



ÉQUIPEMENTS TECHNIQUES

- Un parc matériel d'équipements techniques destiné à la protection respiratoire, à la détection et à la sécurité des sapeurs-pompiers dont :

645

appareils respiratoires isolants, 852 masques et 1 704 bouteilles

222

matériels de détection

66

caméras thermiques

247

lots de sauvetage et de protection contre les chutes

461

matériels d'épuisement

SYSTÈMES D'INFORMATION ET DE COMMUNICATION :

- Réseau de transmission ANTARES : 2 254 terminaux radio
- Réseau d'alerte : 6 000 bips d'alerte
- Equipements informatiques : 750 PC, 250 tablettes, 120 serveurs et 430 équipements réseaux
- 10 systèmes d'information métiers interconnectés
- Astreinte 365 j/an 24h/24 : 150 interventions / support utilisateurs : 4 800 demandes traitées.



COMMUNICATION INTERNE ET EXTERNE

- 1 site Intranet à destination des 6 000 agents, 1 trombinoscope des services
- 1 site Internet www.sdis68.fr
- Conception et diffusion d'un magazine bisannuel
- Organisation des cérémonies et événements
- Relations presse
- 1 campagne départementale sur l'engagement différencié

REPORTAGES

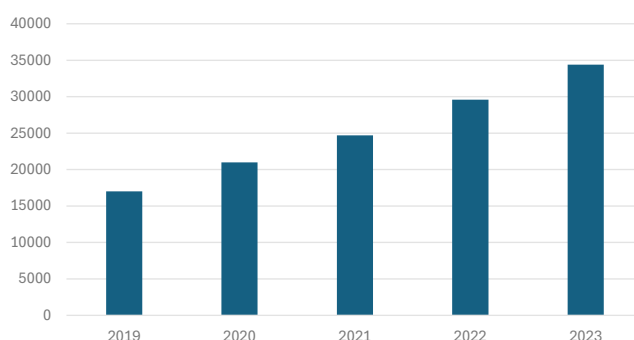
228

reportages réalisés par la cellule photo-vidéo gestion de la photothèque



- Présence accrue sur les réseaux sociaux : + 16% par rapport à 2022
- Facebook, Twitter X, Instagram, LinkedIn et TikTok

Nombre total d'abonnés sur les réseaux sociaux



ACTIVITÉ OPÉRATIONNELLE

APPELS D'URGENCE

139 623

appels au CTA
(centre de traitement des alertes)

-0,1%
par rapport à 2022

382
appels par jour



1 appel toutes les **3 minutes et 46 secondes**

INTERVENTIONS

47 986

interventions

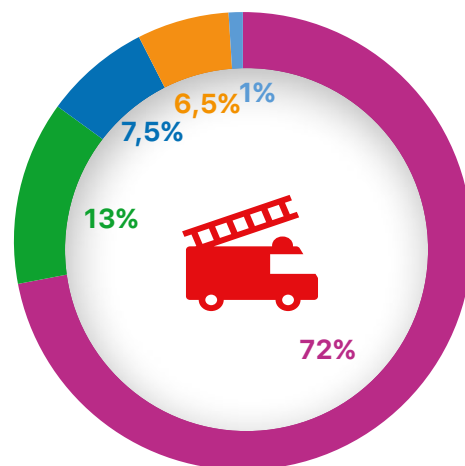
+0,9% par rapport à 2022

131 interventions par jour

1 intervention toutes les **11 minutes**

- **SSUAP** (secours et soins d'urgence aux personnes) : **34 577 interventions**
- **DIV** (interventions diverses) : **6 247 interventions**
- **INC** (incendie) : **3 592 interventions**

- **ADT** (accident de transport) : **3 118 interventions**
- **RT** (risques technologiques) : **452 interventions**



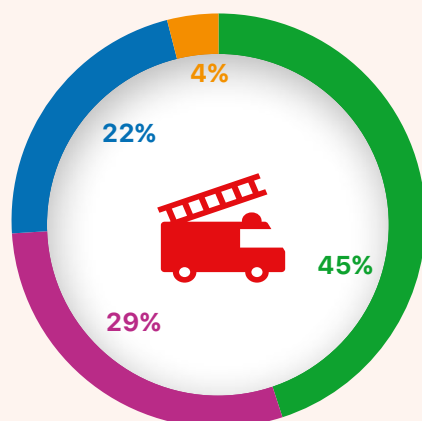
SORTIES DE SECOURS :

78 738

sorties d'engins de secours

RÉPARTITION DES SORTIES DE SECOURS

par type de centre d'incendie et de secours relevant du corps départemental



- **CSP** (centre de secours principal) : **28 007 sorties de secours**
- **CS** (centre de secours) : **14 043 sorties de secours**
- **CSR** (centre de secours renforcé) : **18 421 sorties de secours**
- **CPI** (centre de première intervention) : **2 533 sorties de secours**

COUVERTURE DES SECOURS

94 %

des interventions pour secours et soins d'urgence aux personnes sont couvertes en moins de 20 minutes

85 %

des interventions pour incendie sont couvertes en moins de 20 minutes

GOVERNANCE DE L'ÉTABLISSEMENT



33

réunions des instances délibératives et paritaires

Dont :

- 6 réunions du conseil d'administration du SIS 68 (CASIS)
- 8 réunions du bureau du conseil d'administration
- 2 réunions de la commission administrative et technique des services d'incendie et de secours (CATSIS)
- 3 réunions du comité social technique (CST)
- 3 réunions du comité consultatif départemental des sapeurs-pompiers volontaires (CCDSPV)
- 3 réunions de la formation spécialisée en matière de santé, de sécurité et des conditions de travail (FSSSCT)
- 3 réunions de la commission administrative et paritaire des sapeurs-pompiers professionnels de catégorie A, B et C (CAP)
- 5 réunions de la commission d'appel d'offres (CAO).

RENCONTRES INTERSERVICES SOUS L'AUTORITÉ DU PRÉFET

- 1 fois par semaine : réunion de sécurité intérieure
- 1 fois par semaine : collège des chefs des services de l'Etat
- 26 sous-commissions départementales ERP/IGH
- Participation régulière aux réunions de dispositifs prévisionnels de sécurité et de planification opérationnelle.

AFFAIRES JURIDIQUES



45

dossiers traités

- 8 contentieux opérationnels
- 6 contentieux fonctionnels
- 26 infractions contre le SIS ou ses agents dans le cadre de l'activité opérationnelle
- 5 infractions contre le SIS ou ses agents hors activité opérationnelle
- Dépôts de plaintes** : les violences volontaires constituent la principale cause du dépôt de plainte. Elles ont donné lieu en 2023 au dépôt de 57 plaintes individuelles. Un fait d'agression concerne pour la plupart des cas plusieurs sapeurs-pompiers du même équipage.

ENGAGEMENT CITOYEN



- L'ensemble des 10 400 collégiens de 4^e, issus de 69 établissements, formés aux gestes qui sauvent par une équipe de 61 intervenants volontaires.
- 35 actions de sensibilisation du grand public, 2 702 personnes formées
- 17 actions de sensibilisation au risque incendie et accidents domestiques
- Participation à 4 séjours de cohésion du service national universel, 482 jeunes sensibilisés aux gestes qui sauvent
- 2 volontaires du service civique accueillis.

Service d'incendie et de secours du Haut-Rhin

7 avenue Joseph Rey - 68 027 COLMAR
Tél. 03 89 30 18 00 - sdis68@sdis68.fr



www.sdis68.fr

